



Верхняя ходовая система для Т-образной шины

+ Для Т-образных шинных систем



Арт. №

815262

Верхняя ходовая система для круглой шины

+ Для шинных систем из алюминиевых труб круглого сечения



Арт. №

815095

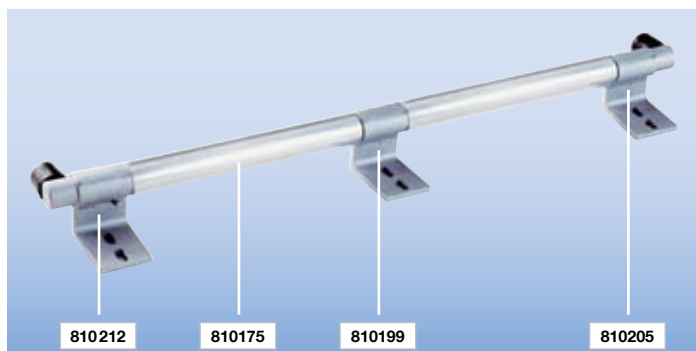
Подпружиненный ролик для стеллажных лестниц



Арт. № (правый/левый)

815156

815163



810212

810175

810199

810205

Шинная система из алюминиевой трубы

+ Через каждый метр должны быть установлены промежуточные кронштейны

Шинная система	Арт. №
Труба из легкого сплава, Ø 30 мм, длина 3000 мм	810175
Анодированная труба из легкого сплава, Ø 30 мм, длина 3000 мм	810182
Промежуточный кронштейн	810199
Правый кронштейн с концевым упором	810205
Левый кронштейн с концевым упором	810212



815217

815224

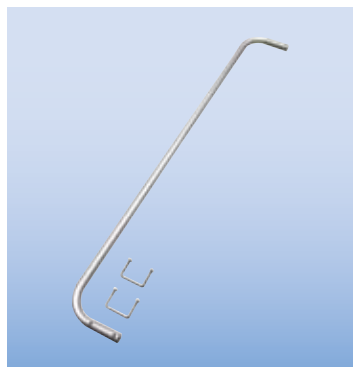
815200

Т-образная шинная система

- + Не нужны отверстия в стеллаже
- + Промежуточные кронштейны изготавливаются в соответствии с размерами стеллажа заказчика
- + Через каждый метр должны быть установлены промежуточные кронштейны

Стандартный вариант: под траверсу стеллажа шириной 30–48 мм

Т-образная шинная система	Арт. №
Т-образная шина, оцинкованная сталь, длина 3000 мм	815200
Промежуточный кронштейн	815217
Левый/правый концевой упор	815224
Стычная планка (для соединения Т-образных шин между собой)	815279



Алюминиевый поручень

+ Для дополнительного оснащения приставных лестниц с перекладинами и ступенями

Поручень для	Арт. №
8–10 ступеней	817327
11–18 ступеней	817334



Алюминиевая стойка-поручень

+ Выдвижная
+ С пластиной крепления

Арт. №	817341
--------	--------